

Enfin une solution
simple et
économique pour
le suivi de vos
installations VMC
et VMC-GAZ



Ne soyez plus aveugle face aux installations VMC

Des dysfonctionnements permanents ou intermittents des groupes VMC peuvent engendrer des pannes de chauffage ou des désordres (humidité, moisissures ...) que les occupants n'identifient pas immédiatement.

ALERTE VMC vous permet :

- De signaler une panne rapidement
- D'éviter les déplacements inutiles (pour le dépannage de chaudière en cas de coupure DSC)
- De diagnostiquer des pannes intermittentes qui sinon resteraient invisibles jusqu'à une panne totale.
- De mieux planifier les interventions et d'apporter des éléments de maintenance préventive
- D'apporter une réponse aux appels d'offres de certains organismes (par exemple OPH)

Facile à installer

Le boîtier ALERTE VMC se fixe directement sur le caisson de VMC. Les raccordements sont très simples (4 conducteurs à brancher) :

- Alimentation 10 à 30V =/~ provenant de la ligne DSC avec une consommation moyenne <1W (3W maxi)
- Ligne DSC prise à la sortie du dépressostat

Une entrée 4-20mA optionnelle permet de raccorder un dispositif de mesure de dépression externe ou tout autre capteur additionnel.

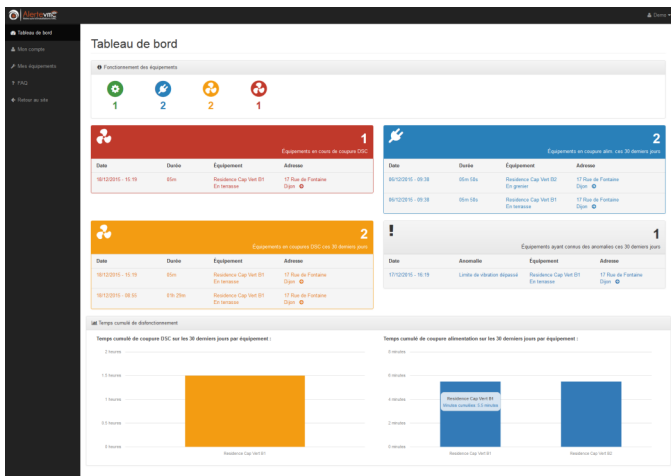
Principales fonctions

Les données obtenues par le boîtier sont analysées en temps réel. Selon le paramétrage effectué sur le site Web les alarmes sont transmises par email et SMS après une période de latence fixée.

Le dispositif enregistre tous les événements de la ligne DSC (Nombre de coupures, heure de début et de fin). De plus, le niveau vibratoire est analysé régulièrement. Ces données ainsi que la température ambiante et celles du capteur optionnel sont transmises une fois par jour pour archivage ou immédiatement en cas de coupure durable.

Un affichage de synthèse permet d'identifier sur une page écran la fréquence des coupures et leurs durées afin de permettre un recouplement en fonction de l'heure ou d'évènements extérieurs (température...).

Site Web compatible smartphones / PC / tablettes :



Démo sur www.alerte-vmc.fr

Utilisateur : demo@alerte-vmc.fr

Mot de passe : alertevmc

Caractéristiques techniques

- Alimentation 10 à 30V (= ou ~) 1W moyen, 3 W max
- Entrée DSC 10 à 30V (= ou ~) 5mA (10mA maxi)
- Transmetteur GSM/GPRS avec antenne intégrée
- Réseau GSM multi-opérateurs (Orange/SFR/BT)
- Capteur de vibration à haute sensibilité 3 axes
- Capteur de température ambiante
- Entrée optionnelle pour transmetteur de pression externe (4-20mA) pouvant accueillir un capteur de dépression, de vitesse de vent ...
- Boitier Polycarbonate IP65 avec presse-étoupe
- Température de fonctionnement : -25°C/+85°C
- Dimensions : 150 x 130 x 60 mm (hors tout)

Vue du boitier ouvert :



Pour prévenir les pannes et agir plus efficacement

Une solution autonome à la mise en œuvre très simple pour suivre le fonctionnement de vos installations VMC et VMC-GAZ. Seulement 4 fils à brancher sur le dépressostat existant, aucune alimentation supplémentaire à prévoir.

- ⇒ **Alarme en cas de panne (email / SMS)**
- ⇒ **Relevé d'anomalies, historiques sur 1 an**
- ⇒ **Rapport de fonctionnement**
- ⇒ **Analyse vibratoire du bloc VMC**
- ⇒ **Possibilité de suivi de la dépression***
- ⇒ **Transfert des données par GSM**
- ⇒ **Site Web PC et mobiles**

(*) Option, nous consulter

Démonstration libre sur :

www.alerte-vmc.fr

Utilisateur : [demo@alerte-](mailto:demo@alerte-vmc.fr)



Un service proposé par :
M2H Solutions S.A.S au capital de 44000 €
Siret : 810 905 125 00011 – NAF : 8020Z
17 Rue d'Ahuy - 21121 HAUTEVILLE LES DIJON
Tel. : 03 73 27 08 02 – info@m2h-solutions.fr
www.alerte-vmc.fr